

ArtifexNews

Version R 6.4 – Inhalt

(Das Thema „Installation“ finden Sie in der Datei „InstallArtifex63.pdf“ auf der artifex CD)

ArtifexNews	1
Alle Module	4
Unterstützte CAD-Plattformen	4
<i>BricsCAD ab R11 – 32bit</i>	<i>4</i>
<i>AutoCAD 2010 bis 2012 – 64bit.....</i>	<i>4</i>
<i>AutoCAD 2004 bis 2012 – 32bit.....</i>	<i>4</i>
<i>MicroStation Version J, bis V8i-SS2 - 32bit</i>	<i>4</i>
Neu in allen Modulen	5
<i>Microsoft Runtime</i>	<i>5</i>
<i>Direktes Öffnen und Anzeigen von artifex Dateien</i>	<i>5</i>
<i>Direktes mehrseitiges Drucken</i>	<i>5</i>
<i>Neue CAD Plattform AutoCAD 2012.....</i>	<i>6</i>
<i>Artifex Installer mehrsprachig.....</i>	<i>6</i>
Fix in allen Modulen	6
<i>AutoCAD – artifex-Attribute entfernen.....</i>	<i>6</i>
<i>AutoCAD mit artifex Schieben etc.....</i>	<i>6</i>
<i>MicroStation V8i</i>	<i>6</i>
<i>BricsCAD 11.....</i>	<i>7</i>
Projektserver / FM Module	8
Neu in Projektserver	8
<i>Internet/Intranet Modul</i>	<i>8</i>
<i>Legenden</i>	<i>8</i>
<i>Raumbuch Berechnung Umfang bei mehreren Flächen.....</i>	<i>9</i>
<i>Raumbuch : Prüfen nach doppelten Räumen.....</i>	<i>9</i>
<i>Import aus Zeichnungen.....</i>	<i>9</i>
<i>Starten von Zeichnungen direkt aus der Raumliste</i>	<i>9</i>
<i>Neuer Datei Viewer</i>	<i>10</i>
<i>Neue Oberfläche</i>	<i>11</i>
<i>Neue CAD Verbindung und Monitore.....</i>	<i>12</i>
<i>Raumbuch Zeichnung Import.....</i>	<i>12</i>
<i>Benutzerverwaltung.....</i>	<i>12</i>
<i>Raumbuch Objektliste eines Raumes.....</i>	<i>12</i>
<i>Einstellungen.....</i>	<i>12</i>
<i>Datenbankzugriffe</i>	<i>13</i>
<i>Datenbanktreiber.....</i>	<i>13</i>
<i>Sortierung Unterlisten.....</i>	<i>13</i>
Fix in Projektserver	13
<i>Zeichnungsimport.....</i>	<i>13</i>

Raumbuch Neuberechnung	13
Stabstahlbewehrung.....	15
Neu in Stabstahlbewehrung	15
Kopieren	15
Darstellung nur Spiegeln.....	15
SIA Liste	15
Stahllisten nach Layern/Level	16
Voreinstellungsdialog	16
Haken Zeichnen	16
Stahllisten.....	17
Verlegung Darstellung der Eisen.	17
Ausgabe Muffen – Gewinde in Liste	17
Mehrseitiger Plot	17
Bewehrungsanschluß.....	18
Fix in Stabstahlbewehrung.....	18
Stahllisten Kontrolle.....	18
Reduziermuffe	19
Ändern Bogenverlegung.....	19
Biegeform Q	19
Biegeform WB (Schlaaffe Bewehrung in Spannbeton)	19
Stabeingabe	20
Ändern Zeichnerische Darstellung, Form Modell.....	20
X Bereiche staffeln	20
3D Eingabe.....	20
Einstellungen.....	21
Liste Schweiz	21
Mattenbewehrung	22
Neu in Mattenbewehrung.....	22
Voreinstellungsdialog	22
Mehrseitiger Plot	22
Exakte Volumendarstellung.....	22
Mattenschneideskizze für Einfügung in Plan	22
Fix in Mattenbewehrung	23
Einheiten	23
Gebäudeentwurf.....	24
Neu in Gebäudeentwurf	24
Eckpunktvermessung	24
Materialstamm.....	24
Mehrschalige Wände.....	24
Fensteranschläge.....	25
Schalter Brüstungslinien.....	25
Stützen Vermassung	25
Fix in Gebäudeentwurf.....	26
Spiegeln	26
Vermassung	26
Schraffur von Fensteranschlägen	26
Leere Öffnungen mit Anschlag.....	26
Materialstamm.....	26
Asymmetrische Doppeltür	26
Verschneiden mehrschalige Wände	27
Stahlprofile	29
Neu in Stahlprofile.....	29
Thema_1	29
Fix in Stahlprofile	29
Positionstext Platten /Bleche.....	29
Utilities	30
Neu in Utilities.....	30

<i>Bogen /Kreis Bemmassung</i>	30
Fix in Utilities	30
<i>Runden bei Bogen , Kreis Vermassung</i>	30
<i>Speichern des Plotmaßstab</i>	30
Draw	30
Neu in Draw	30
<i>Farbtabelle für das Plotten</i>	30
Fertiteil Decken	31
Neu in FT Decken	31
<i>Identnummer</i>	31
Bekannte Probleme	32
Bekannte Probleme - Einführung	32
AutoCAD known Issues	32
BEWEHRUNG (ACAD 2000 – 2007)	32
<i>Artifex – Befehl „Ändern / drehen ...“</i>	32
<i>ArtifexTNT und „weicher Zoom“ in ACAD 2006</i>	32
MicroStation known Issues	33
<i>Neue Icons</i>	33

Alle Module

Unterstützte CAD-Plattformen

Von artifex unterstützte CAD-Plattformen

BricsCAD ab R11 – 32bit

BricsCAD ab R 11

Artifex ist unter BricsCAD ab Version 11 verfügbar



BricsCAD hat keine 64bit Version. Hier läuft die 32 Bit Version auch auf einem 64 Bit Betriebssystem. Bei Installation von CD wird vom artifex-Installer automatisch die richtige Installation vorgeschlagen.

Ort der Installationsfiles (Quellen MSI)

Ort der Installationsfiles (Quellen MSI)

AutoCAD 2010 bis 2012 – 64bit

Artifex ist unter AutoCAD für die 64bit Versionen von AutoCAD 2010 bis 2012 verfügbar.

Es gibt dafür speziell eine 64 Bit Installation von Artifex. Bei Installation von CD wird vom artifex-Installer automatisch die richtige Installation vorgeschlagen.

Ort der Installationsfiles (Quellen MSI)

AutoCAD 2004 bis 2012 – 32bit

Artifex ist unter AutoCAD für die 32bit Versionen von AutoCAD 2004 bis 2012 verfügbar.



Bei Installation von CD wird vom artifex-Installer automatisch die richtige Installation vorgeschlagen.

Ort der Installationsfiles (Quellen MSI)

MicroStation Version J, bis V8i-SS2 - 32bit

Artifex ist unter Micro Station für die 32bit Versionen von MicroStation J, bis V8-SS2 verfügbar.

Bentley MicroStation hat keine 64bit Version. Hier läuft die 32 Bit Version auch auf einem 64 Bit Betriebssystem. Bei Installation von CD wird vom artifex-Installer automatisch die richtige Installation vorgeschlagen.

Ort der Installationsfiles (Quellen MSI) F:\INSTALL\ARTIFEX_32

Ort der Installationsfiles (Quellen MSI) F:\INSTALL\ARTIFEX_64

Neu in allen Modulen

Neue Funktionen

Microsoft Runtime

Ab der Version 6.4.0 werden Microsoft .Net 3.5.1 und das Microsoft Runtime für Visual Studio (Visual++2008 SP1) benötigt und gegebenenfalls installiert.

Direktes Öffnen und Anzeigen von artifex Dateien

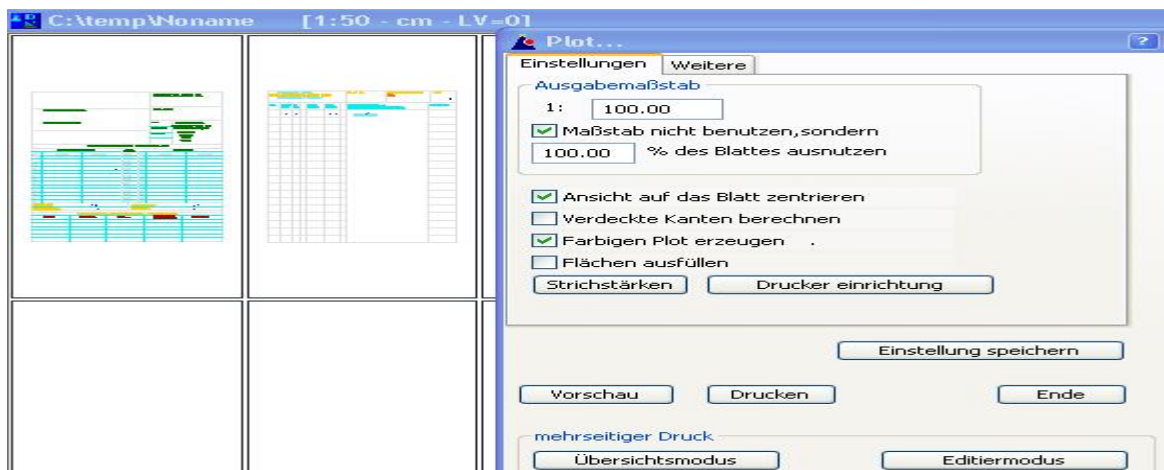
Macht man einen Doppelklick auf eine artifex Datei z.B. eine eg.mb2 wird der Inhalt direkt in Draw angezeigt und das Modul geladen. Man kann Änderungen an den Matten, Stäben Wänden, etc. machen ohne ein AutoCAD oder MicroStation zu benutzen.



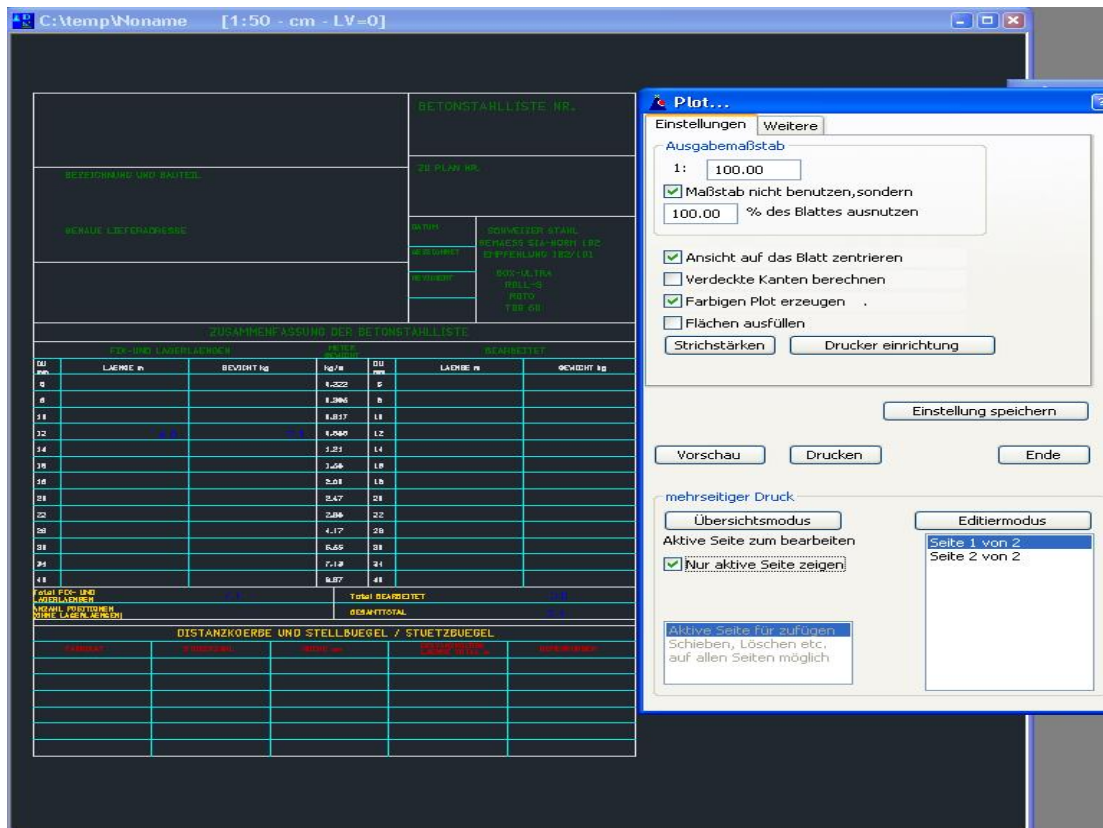
Direktes mehrseitiges Drucken

Stahl Listen oder andere Listen welche mit einem WPS Makro gemacht wurden, können mit der neuen WPS Funktion PLOTPAGE für direktes mehrseitiges Drucken in Draw aufbereitet werden. Fertige Listenmakros gibt es für den Stabstahl (_SofiLike_MSD.wps; SIANorm 162 CH) und das Matten Programm (WCOMSK.WPS = Lagermatten; WCOMSKM.WPS = Lagermatten > Metereingabe; WCOLMAG.WPS = Listenmatten; WCOSIA.WPS = Lagermatten CH).

Kurzanleitung: Doppelklicken Sie auf eine ST2 oder MB2 – Datei Ihrer Wahl. Das Programm DRAW wird geöffnet und mit diesem das entsprechende Modul inkl. der bekannten Maske zur Listenerstellung. Wählen Sie eines der oben genannten Macros bzw. die Funktion SIANorm. Die unten dargestellte Liste erscheint mit der Einstellmaske für den Ausdruck. Durch Klick auf den Button „Drucken“ wird das Drucker – Auswahlmü gestartet von dem Sie den Druck an den gewählten Drucker versenden. Mehrseitige PDF Dateien sind möglich, wenn Sie einen PDF-Druckertreiber (Acrobat Distiller; PDF Creator o.dgl.) installiert haben.



Ab Version 6.3.7 gibt es zusätzlich einen Editiermodus um in den Seiten der Liste noch Änderungen vorzunehmen.



Neue CAD Plattform AutoCAD 2012

Ab der Version 6.3.7 ist artifex auch für AutoCAD 2012 sowohl in der 32 und auch in der 64 Bit Version verfügbar.

Artifex Installer mehrsprachig

Artifex Installer umschaltbar Deutsch / Englisch.

Fix in allen Modulen

Funktionsverbesserungen

AutoCAD – artifex-Attribute entfernen

Artifex-Attribute aus AutoCAD Objekten entfernen, um ohne Datenbank Anbindung zu arbeiten.
Ging nicht.

AutoCAD mit artifex Schieben etc..

Beim schieben , kopieren eines artifex Elementes wurde das BKS nicht berücksichtigt.

MicroStation V8i

Nach einem MicroStation Befehl musste erst die MicroStation Pfeilauswahl aktiviert werden um mit artifex ein Element auszuwählen.

BricsCAD 11

Der Abbruch eines Befehles musste vom Anwender zum Teil extra mit der ESC Taste gemacht werden. Dies geht jetzt automatisch von der Applikation aus.

Projektserver / FM Module

Neu in Projektserver

Neue Funktionen

Internet/Intranet Modul

Einfach per Windows Installation auf Ihrem Internet / Intranet Server installiert und schon haben Sie von jedem Arbeitsplatz über Ihren Web Browser Zugriff auf Ihre Projektdaten , Zeichnungen etc. Die Listen und Dialoge kommen wie im Projektserver aus Ihrer Projektdatenbank. Die Anzeige der Zeichnungen und Rumbücher benötigt keine Plug Ins.

The screenshot shows a web browser interface for a project management system. At the top, there are navigation buttons for 'Gedas', 'Projekte', 'Liste von', 'Zeichnungen', 'Räume', 'Objekte', and 'i'. Below this, a tree view on the left shows the project structure: 'L1_in_Land2' > 'Wolfsburg' > 'HGS' > '1. OG' (selected) > '2. OG' > 'EG'. The main area contains a table with the following data:

Raum Bezeichnung	Raumnummer	Organisationseinheit
Arbeitstherapie	000	
AUFZUG	001	
BEH.-WC	067	
BÜRO	034	
BÜRO	024/026	
BÜRO	028	
BÜRO	029	
BÜRO	03	
BÜRO	031	
BÜRO	002/003	

Below the table is a menu with buttons: 'Dialog...', 'Drucken...', 'Alle Räume laden', 'Alle Räume löschen', 'Pick Raum', 'Pick Object', and 'Abstand messen'. To the right of the menu is a floor plan diagram with various colored markers and lines.

This screenshot shows a list of drawings and a detailed dialog box. The list has columns for 'Pfadname der Zeichnung', 'Beschreibung 1', and 'In Bearbeitung'. The entries are:

Pfadname der Zeichnung	Beschreibung 1	In Bearbeitung
\\CAD3\d\artifex\PROJECT\Gedas\Wolfsburg\HGS-W08\1log.dgn		
\\CAD3\d\artifex\PROJECT\Gedas\Wolfsburg\HGS-W08\12eg.dgn		
\\CAD3\d\artifex\PROJECT\Gedas\Wolfsburg\HGS-W08\1eg.dgn		

The dialog box is titled 'Dialog' and has two tabs: 'Zeichnung' and 'Blattdaten'. The 'Blattdaten' tab is active, showing the following fields:

ID	158
Pfad	\\CAD3\d\artifex\PROJECT\Gedas\Wolfsburg\HGS-W0
Beschreibung 1	
Beschreibung 2	2a
Erstellt von	
Erstellt am	12.08.2008
In Bearbeitung	

Below the dialog box is a menu with buttons: 'Dialog...', 'Drucken...', 'Alle Räume laden', 'Alle Räume löschen', 'Pick Raum', and 'Pick Object'.

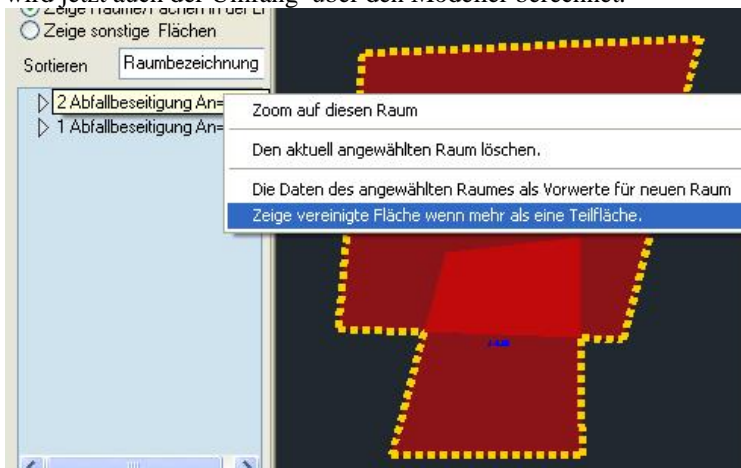
Legenden

Die Platzierung der Legenden im CAD Plan wurde erweitert und eine XML Schnittstelle kam dazu.



Raumbuch Berechnung Umfang bei mehreren Flächen.

Besteht ein Raum aus mehreren Flächen welche für die Berechnung der Raumdaten automatisch vereinigt werden, wird jetzt auch der Umfang über den Modeller berechnet.



Raumbuch : Prüfen nach doppelten Räumen

Neue Funktion für Kontrolle nach einem Import neuer Daten in das Raumbuch.

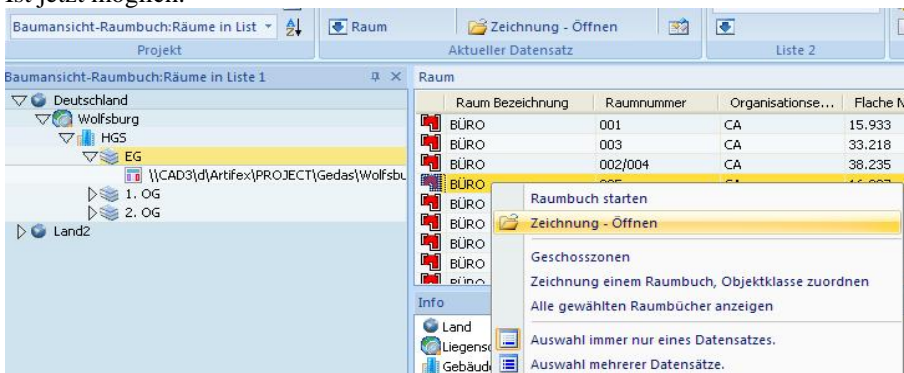


Import aus Zeichnungen

Der Import umfasst jetzt auch Filter für Texten mit auswählbaren Layer auf denen dann automatisch die Flächen und Räume ermittelt werden und die Texte auf einstellbare Datenbankfelder übertragen.

Starten von Zeichnungen direkt aus der Raumlite

Ist jetzt möglich.



Blöcke/Zellen zu Objekten | TEXT_LAYER zu Raumdefinitionen |

Xml Datei

Raumbuch Tabelle:
WECO_ROOM_PRESETS

Feldname	Wert
FAKTOR	1
FU_F_BR	0
FU_F_NE	0
LEGENDE	0
NR	3
NUTZ_ART	
POLYRAUM	0
PUTZDICKE	0
RAUMHOEHE	0
TEXT1	
TFXT2	

Alle diese Textdefinitionen zu Raumdefinitionen

Raumbuch
(Text) Feld für Raumnummer

	VOL_NE	W_F_BR	W_F_NE	W_F_NE1	WECO_DEFP_X	WECO
	55,7648221	39,40976803	37,40756803	39,40976803	88296,13239153	-8082,8
	116,26164689	60,06072777	40,45632777	44,46072777	88310,93	-7616,0
	133,8221692	92,12079772	64,71639772	68,72079772	89260,43	-7777,8

Der XML Export im Viewer wurde erweitert. Zusätzliche XML Tabellen für Texte und Angabe der Sachdaten-Definition.

Scan

Blöcke/Zellen Texte auf Layer
 DGN-Sachdaten Leer oder *=Alle Texte
 + Definition R-Nummer-Id

Scan... Xml...

\\CAD3\d\Artifex\PROJECT\Gedas\Wolfsburg\H

[CELLS]
 ▾ 1004
 WECO_LAYER=
 WECO_X=941,765859
 WECO_Y=-89,755293
 WECO_Z=0,000000
 WECO_ROTWI=0,000000
 WECO_SCALE_X=0,100000
 WECO_SCALE_Y=0,100000
 WECO_LEN=0,069667
 WECO_WIDTH=0,069667
 WECO_CAD_ID=2225353

▶ 1004

Neuer Datei Viewer

Der artifex Viewer wurde komplett neu programmiert. Er zeigt AutoCAD DWG's bis Version 2012 an, und DGN bis Version V8i. Zusätzlich Plot Dateien bis DIN A0, die meisten Pixelgrafiken wie BMP,TIF,PNG etc.. Das drucken der DWG Dateien ist an AutoCAD angelehnt und unterstützt AutoCAD Ploteinstellungen. Plotten der DGN's sollte in der nächsten Version kommen.

Neue CAD Verbindung und Monitore

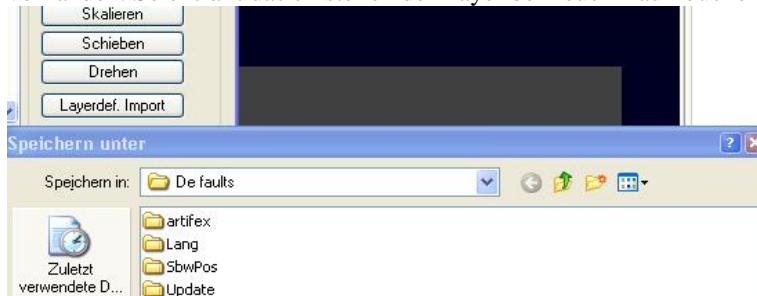
Das Login und Log-Out von Zeichnungen geschieht nun im Hintergrund. Das verbessert das Verhalten beim <Aus und Einloggen von Zeichnungen. Ein TRACE (Spur) Fenster gibt Infos über das Geschehen.

```
Trace
Drawing Log out...
Schreibe Sperr - Datei
c:\Artifex\te mp\bb1.LOK
USER=wco DATE_30.07.2010 TIME_10,48
Copy Lokfile
c:\Artifex\te mp\bb1.LOK
to
d:\Artifex\project\test2\l1\g1\e1\bb1.LOK
Copy to Workdir...
COPY: d:\Artifex\project\test2\l1\g1\e1\bb1.dgn
```

In MicroStation wird mit dem Öffnen einer Zeichnung gewartet bis die vorherige komplett eingeloggt ist, damit die Referenzen aktualisiert sind.

Raumbuch Zeichnung Import.

Eine Layer Liste mit den Einstellungen wie Sichtbar, für Raumsuche verwenden etc. ist als Import und Export vorhanden. So entfällt das einstellen der Layer bei neuen Raumbüchern.



Benutzerverwaltung.

Projekte sind jetzt Mandaten abhängig.

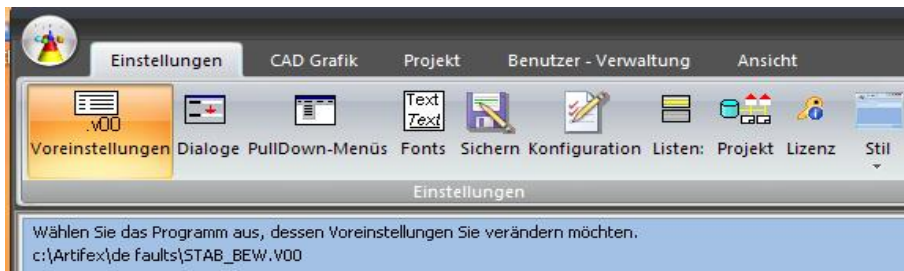
Raumbuch Objektliste eines Raumes.

Sortiert nach Objektbeschreibung.

43 SANITÄR An=4,76	
43 SANITÄR An=4,76	
36 SCHULUNGSRaum ss An=125,08	
Inventar/Objekte	Tabelle
Bechtel	CLIB_PERSONEN
Ebel	CLIB_PERSONEN
Essenbach	CLIB_PERSONEN

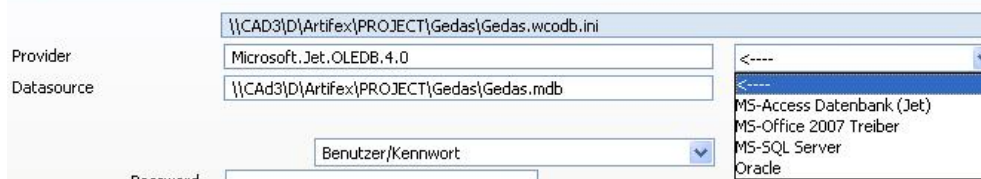
Einstellungen

Alle Einstellungen sind jetzt in einem einzigen Programm artifex.exe. Vorher waren für Grafik, Projekte etc.. jeweils eigene Programme vorhanden.



Datenbankzugriffe

Neue Einstellungen für Datenbanken, wie den Office 2007 Treiber für Access Datenbanken.

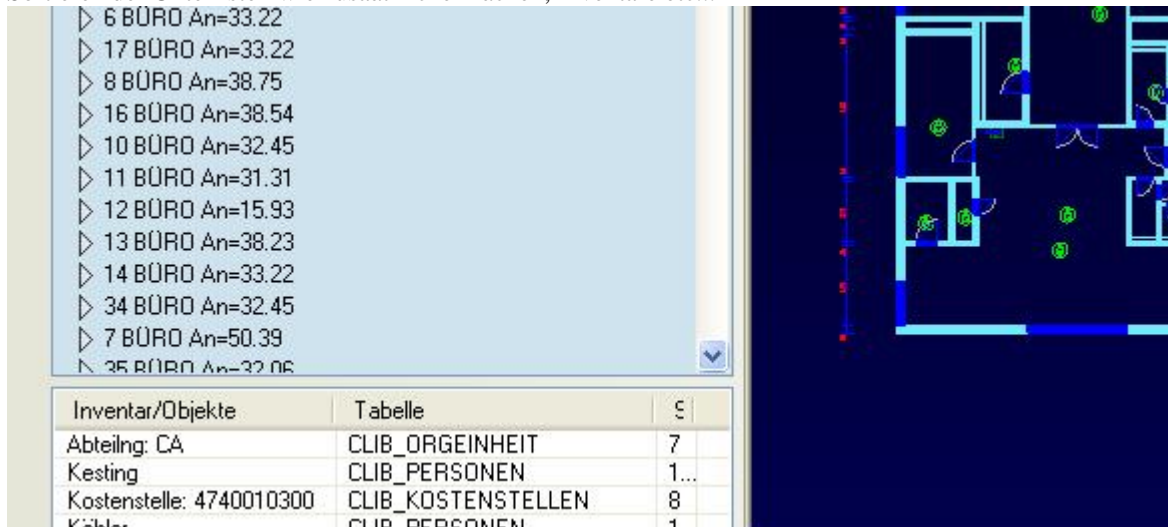


Datenbanktreiber

Die OleDb Datenbanktreiber wurden optimiert für schnellere Zugriffe.

Sortierung Unterlisten

Sortieren der Unterlisten wie zusätzliche Flächen, Inventare etc...



Fix in Projektserver

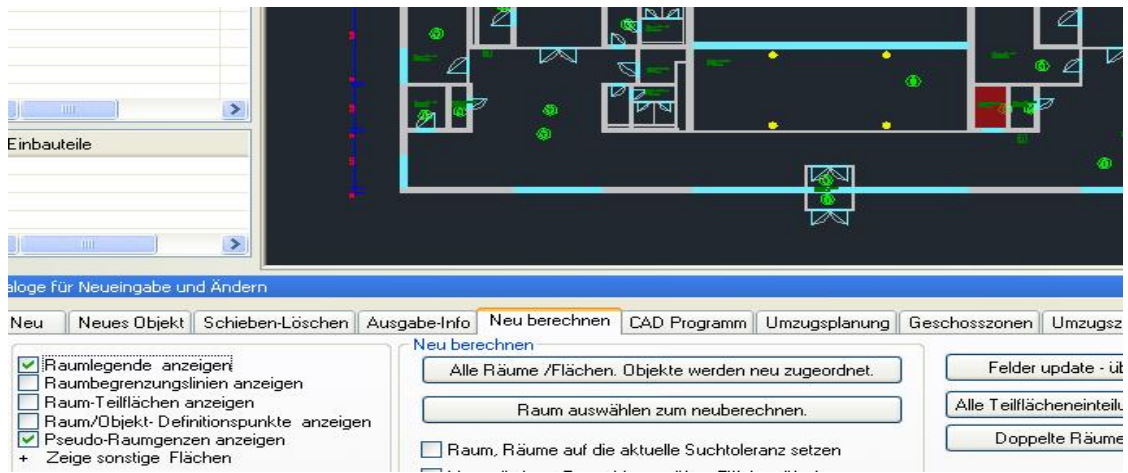
Funktionsverbesserungen

Zeichnungsimport

Auswahl von Zeichnungen war auf 10 Stück begrenzt.

Raumbuch Neuberechnung

Der Faktor von Räumen wurde von der aktuellen Einstellung genommen und nicht vom aktuellen Raum.



Stabstahlbewehrung

Neu in Stabstahlbewehrung

Neue Funktionen

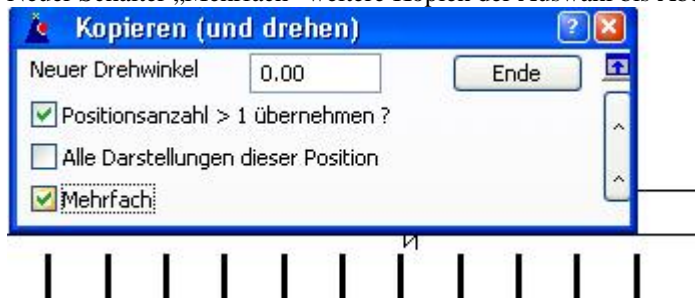
Fixer Eckpunkt Ändern.

Neue Option Fixieren, damit bei diesem Ändern das Eisen seine absolute Lage behält.

Wieviele Stäbe zeich:	<input type="text" value="1"/>	<-- ▾	<input type="checkbox"/> Spiegeln
Fester Eiseneckpunkt:	<input type="text" value="1"/>	<-- ▾	<input checked="" type="checkbox"/> Fixiere

Kopieren

Neuer Schalter „Mehrfach“ weitere Kopien der Auswahl bis Abbruch Funktion.



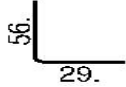
Darstellung nur Spiegeln

Neue Option ohne eine weitere Darstellung zu erzeugen.



SIA Liste

Mit automatischer Angabe von speziellen Biegeradien und Punkte bei Endungen auf 6 oder 9 für bessere Unterscheidung.

TAL ENGE	FORM[AUSSENMASSE IN cm] OHNE BESONDERE ANGABEN WERDEN DIE STAEHLE NACH SIA-NORM 162 ABGEBEGEN	BEMERKUNGEN
9.35		dbr=12.0*d

Stahllisten nach Layern/Level

Neue Option für eine Stahlliste von Positionen auf bestimmten Layer Level.

Von Positionsnummer :	<input type="text" value="1"/>	Liste BSt:	<input type="text" value="BSt 500 S, Betonstahl BSt 500 S"/>
Bis Positionsnummer :	<input type="text" value="30000"/>	Layer/Level:	-1 = Alle <- <input type="button" value="Alle"/>

Voreinstellungsdialog

Ist jetzt als Microsoft „Property Grid“ Dialog vorhanden. Neue Standard Werte bei neue Zeichnungen wie folg:
Kopieren->Positionsanzahl übernehmen ist EIN

SIA Liste->Runden auf ganze Zentimeter ist EIN.

Neue Zeichnung-> aber keine STAB_BEW.V00 vorhanden: Auswahl andere Voreinstellung ohne Fehlermeldung.

Sonstige Parameter ändern	
0=2D Darst. 1=3D 2=3D nur Eisen :	0
0=Kreis 1= Ovale Posnr.:	0
Maße X2: 1=wi 2=dx/dy 3=dx/dy+dl:	3
1=Vertellinie an schräge Verlegung	0
Kreise bei Ansicht gefüllt zeichn :	1
Faktor tatsächl. Aussendurchmesser:	1.000
Textabstand X-Liste	100.000
1=B2/B4 Form aus Z Haken sichtbar	0
X2-Form Bemessung Korrektur Dx/Dx	2
1=Angabe Abstand etc.. in MM	0
1= Sechseck-Pos. Anwahl Gewindestahl	1
Muffe 0=eig. 1=Stabfarbe 2=Ausblend.	0
Muffe/Gewinde Farbnr. OK :	3
Muffe/Gewinde Farbnr. ungültig:	1
Haken wie Schlaufen	0
Haken/Muffen in Liste mit mindest 'Einheitsgröße'	Ja
Vermassungstext in Liste wie 'Explosionszeichnung'	Ja
<input checked="" type="checkbox"/> Modelldaten	Nein
X-Eisen runden auf:	1.00
Maximale Stablänge :	1400.00
Stablänge mit Biegerollenradius	0
1=Haken auf 1 CM runden	0
Abstandstext 1=ohne.0 2=runden.5	1
1=Positionanzahl 0 erlaubt	0
Stablänge mit Biegerollenradius	0
<input checked="" type="checkbox"/> Betondeckung	
Unten :	2.50
Oben :	3.50

Haken/Muffen in Liste mit mindest 'Einheitsgröße'

OK Abbrechen

Haken Zeichnen

Das Zeichnen der Haken wurde verbessert, sowie ein Schalter um bei den Stahllisten die Haken mit einer Mindestgröße zu plotten. Zusätzlich gibt es einen Schalter um Haken in der „geschlossenen“ Art wie etwa Schlaufen zu zeichnen.

Haken wie Schlaufen	0
Haken/Muffen in Liste mit mindest 'Einheitsgröße'	Ja
Vermassungstext in Liste wie 'Explosionszeichnung'	Ja

Haken wie Schlaufen
0= Nein
1= 'Geschlossen und Berechnung wie Schlaufen (War früher nur in Einstellung Schweiz möglich)
2= Nur 'geschlossen' zeichnen



Stahllisten

Neue Schalter für die Stahllisten für bessere Lesbarkeit der Vermassungen.

Haken wie Schlaufen	0
Haken/Muffen in Liste mit mindest 'Einheitsgröße'	Ja
Vermassungstext in Liste wie 'Explosionszeichnung'	Ja

Verlegung Darstellung der Eisen.

Neu Typ 9: Abstand der Eisens vom Verlege Anfang in einem bestimmten Abstand.

Ausgabe Muffen – Gewinde in Liste

In den Stahllisten erscheint der Text „Nur Gewinde“ wenn ein Stab ein Muffe Gewinde hat.

In Stahlliste: Länge abziehen [mm]:

Muffe + Gewinde Nur mit aktuellem Durchmesser anzeigen
 Nur Gewinde Alle Durchmesser anzeigen

Mehrseitiger Plot

Direkter Aufruf des mehrseitigen Plottens über artifex Draw. In artifex wird dann automatisch das richtige Makro geladen. Die integrierte SIA Liste ist ebenfalls mehrseitig in artifex Draw.

Alle Positionen in Liste
 Nur neue Positionen.

Rechteckliste
 Poskreisliste
 Nach Vorgabe
 SIA-Norm 162 (CH)
 Öster. Betonverein (AU)

Muffen/Gewinde nicht zeichnen

Bewehrungsanschluß

Neue Funktion für Anschluss und Verankerungen, komplett mit Vorgabedatenbanken der Lenton Anschlüsse, zeichnerischen Einstellungen Stahl>Listenerweiterung.

Bewehrungsanschluß DB=c:\Artifex\lida ta\Sbw\Anschl.mdb

Typ(Kurztext)	Durchm.	Hersteller	Teil Nr.	Artikel Nr.	Gewicht Kg	A	B	D
A12	12	Lenton	EL12A12	150010	0.06	17	49	18
A12	13	Lenton	EL10A12	150000	0.07	17	48	18
A12	14	Lenton	EL14A12	150020	0.13	22	55	21
A12	16	Lenton	EL16A12	150030	0.13	22	61	24
A12	18	Lenton	EL18A12	150040	0.24	27	71	29
A12	20	Lenton	EL20A12	150050	0.27	27	88	36
A12	22	Lenton	EL22A12	150060	0.40	33	91	38
A12	25	Lenton	EL25A12	150070	0.36	33	96	41
A12	28	Lenton	EL28A12	150080	0.46	37	101	43
A12	30	Lenton	EL30A12	150090	0.51	37	121	53
A12	32	Lenton	EL32A12	150100	0.61	42	107	46
A12	34	Lenton	EL34A12	150110	0.64	41	126	56
A12	36	Lenton	EL36A12	150120	0.78	46	121	53
A12	38	Lenton	EL38A12	150130	1.19	52	124	54
A12	40	Lenton	EL40A12	150140	1.13	52	131	58
A12	43	Lenton	EL43A12	150150	1.86	58	155	68

In Stahlliste: Länge abziehen [mm]: 0
 Muffe + Gewinde
 Nur Gewinde
 Nur mit aktuellem Durchmesser anzeigen
 Alle Durchmesser anzeigen

Typ /Ktext : A
 Bst Durchm.: B
 Teile Nr. : D
 Artikel Nr :
 Gewicht Kg :
 Hersteller :

Zeichnungseinstellung Muffen/Gewinde

Muffe/Gewinde

Zeichnen in Farbe

Zeichnen in Stabfarbe

Nicht zeichnen

Fix in Stabstahlbewehrung

Funktionsverbesserungen / Bugfixes

Stahl>Listen Kontrolle

Prüfung ob alle Eisen im Plan einen Auszug haben auf Darstellung der Position mit Art der Position Typ 15 erweitert. Es werden jetzt die Auszüge mit den Positionsnummern-Arten 8, 15 und 19 berücksichtigt.

Stabeingabe

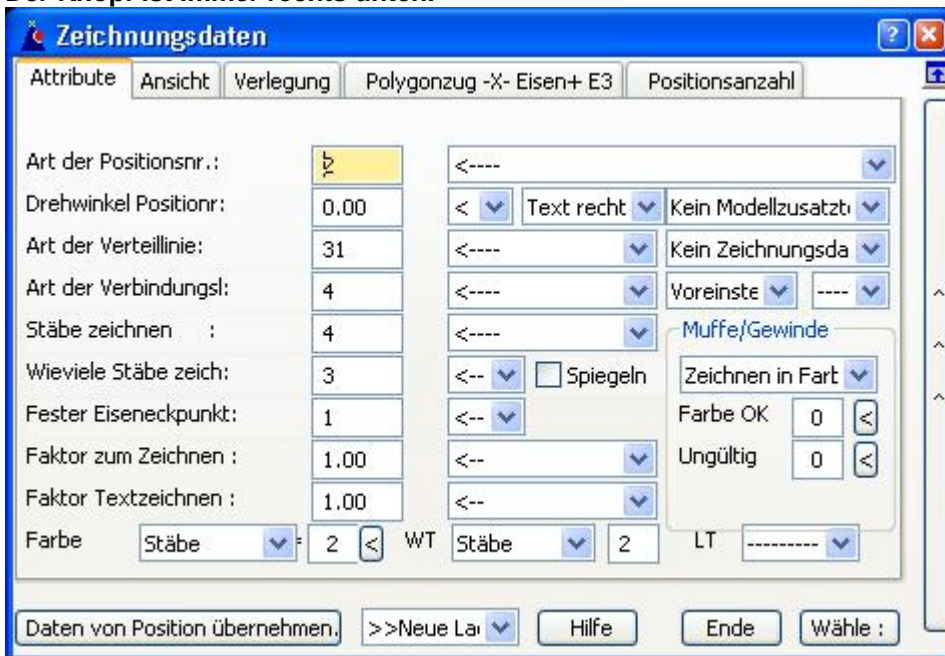


Zoom während der Eingabe auf Auszüge etc...

Ändern Zeichnerische Darstellung, Form Modell

Knopf zur direkten Anwahl einer anderen Position ohne die gleiche Funktion nochmal aufzurufen.

Der Knopf ist immer rechts unten.



X Bereiche staffeln

Stoß / Schnitt wählbar als 50 oder 33 Prozent. (Jeder zweite oder jede dritte Stab)



3D Eingabe

Der AFF (Advanced Form Finder) erkennt nicht nur Bauteilekanten sondern auch bereits verlegte Positionen und erzeugt automatisch 3 D Verlegungen mit Schnitten.



Einstellungen

Die Datei Stabdefs.txt wird jetzt zuerst im aktuellen Verzeichnis und da erst in /artifex/defaults gesucht. Somit sind diese Einstellungen wie Art der Winkel Bemaßung etc. Projektabhängig.

STAB_BEW Weitere Einstellungen

7 94 //Farbe X2-Winkelbemaßung und ASCII Nr Winkelzeichen

WcoExcel.wps

0 //1= X und Y 2=X: Y: voranstellen bei Von-Bis Bemaßung

...

..

.

Liste Schweiz

Die interne Schweizer Stahlliste benutzt die aktuellen Zeichnungseinheiten wie Meter. War vorher immer in Zentimeter.

Mattenbewehrung

Neu in Mattenbewehrung

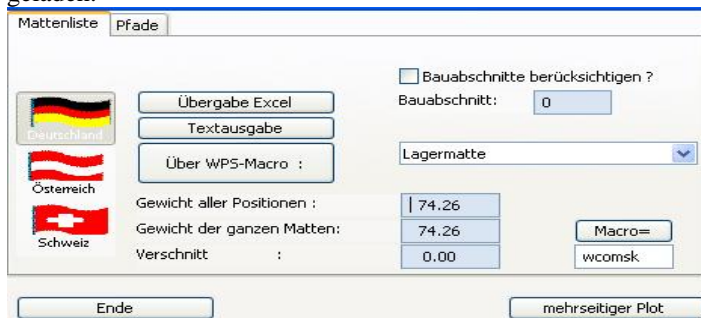
Neue Funktionen

Voreinstellungsdialo

Ist jetzt als Microsoft „Property Grid“ Dialog vorhanden.

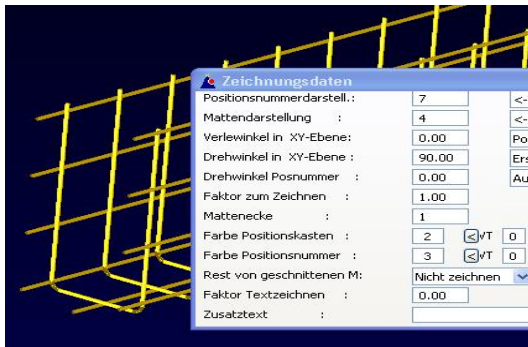
Mehrseitiger Plot

Direkter Aufruf des mehrseitigen Plottens über artifex Draw. In artifex wird dann automatisch das richtige Makro geladen.



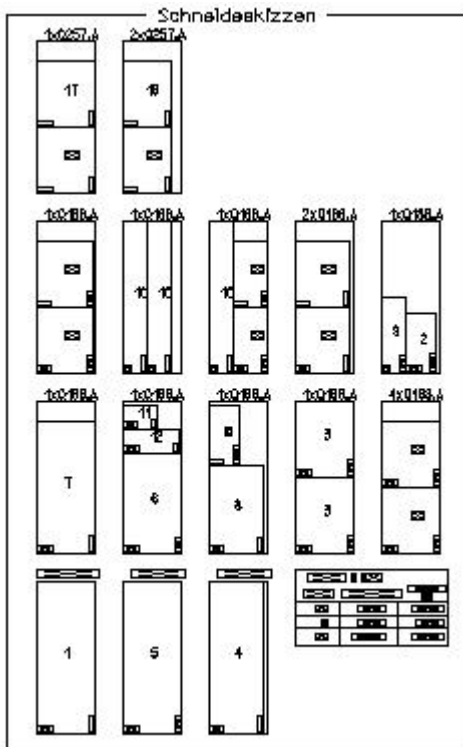
Exakte Volumendarstellung

Selbst bei Matten Körben.



Mattenschneideskizze für Einfügung in Plan

Ein neues Macro für eine Mattenschneideskizze, die in den Plan eingefügt werden soll, steht zur Verfügung. Wählen Sie im Menü für die „Schneideskizze aktuelle Zeichnung“ unter „Macro=" das Macro „WCOMSK-Plan.WPS“ und klicken Sie auf „Über WPS-Macro“. Auswählen können Sie : Maßstab; Farbe (alle Elemente gleich); (Linienbreite (WT); L-Breite Text - nicht alle CAD Basen); Linientyp für Ränder (1-7). Es wird eine Liste erstellt, die sich nach oben bis zur Anzahl erforderlicher Schneideskizzen fortsetzt.



Fix in Mattenbewehrung

Funktionsverbesserungen / Bugfixes

Einheiten

Vermassung in MM wie im Stabstahl möglich. Einzeln je Plan einstellbar.

1=Abmessungen etc in MM ausgeben :

Gebäudeentwurf

Neu in Gebäudeentwurf

Neue Funktionen

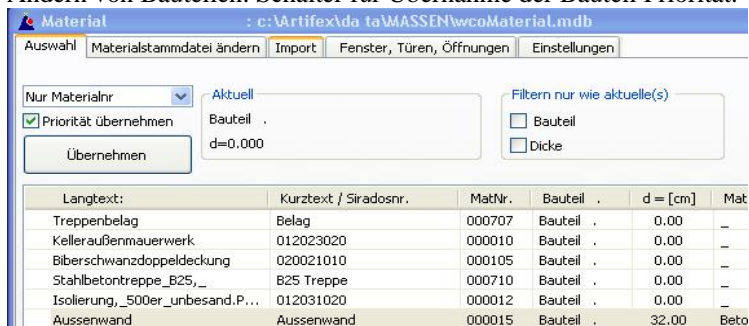
Eckpunktvermessung

Visuelle Hilfe bei der Eingabe wenn Daten fehlen.



Materialstamm

Ändern von Bauteilen. Schalter für Übernahme der Bauteil Priorität.



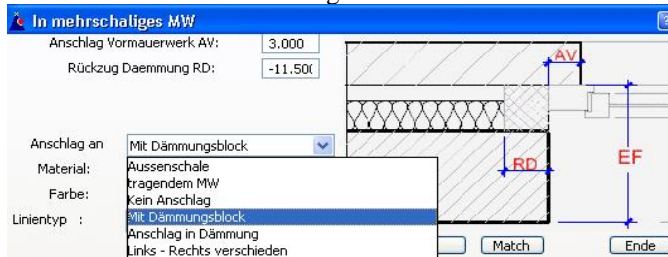
Mehrschalige Wände

Können nun im nach hinein mit dem gleiche Dialog wie bei der Eingabe geändert werden.

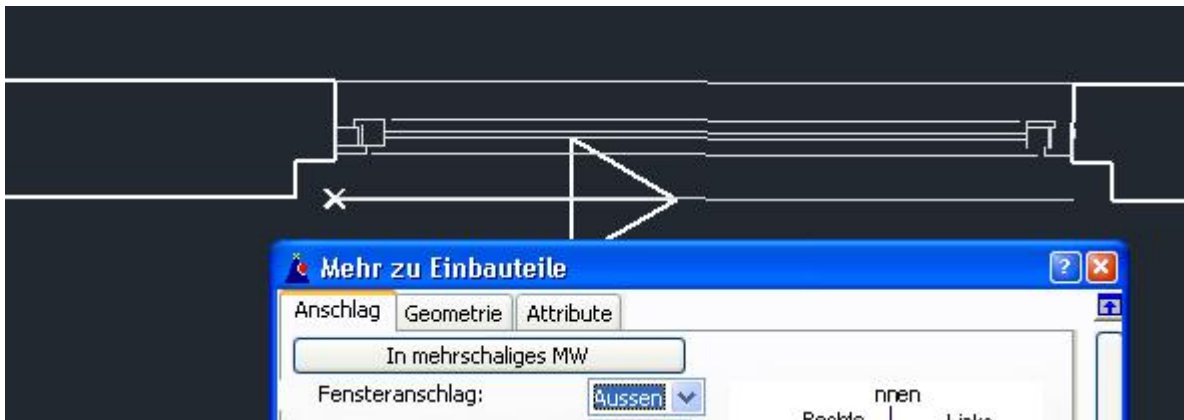


Fensteranschlage

Neue Varianten in mehrschaligen Mauerwerk.



Die Darstellung der Fenster über einen Block /Zelle ist jetzt auch in einschaligem Mauerwerk und Fenster mit Anschlag möglich.



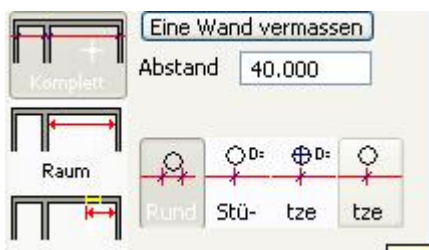
Schalter Brüstungslinien

Neue Optionen zum Steuern der Sichtbarkeit von Brüstungslinien.



Stützen Vermaessung

Neuer Typ: Maß bis Stützenmitte, ohne D=



Fix in Gebäudeentwurf

Funktionsverbesserungen / Bugfixes

Spiegeln

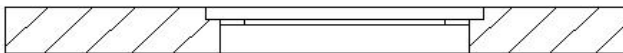
Anschläge von mehrschaligem Mauerwerk wurde bei bestimmten Anschlagstypen nicht gespiegelt.

Vermassung

Die Darstellung der hochgestellten Zahlen ist verbessert.

Schraffur von Fensteranschlügen

Der entsprechende Schalter wird bei neuen Zeichnungen gleich auf die Option gesetzt die die Anschläge zu berücksichtigen.



Leere Öffnungen mit Anschlag

Sind jetzt möglich.



Die Brüstungs- Höhe wird bei der Vermassung berücksichtigt.

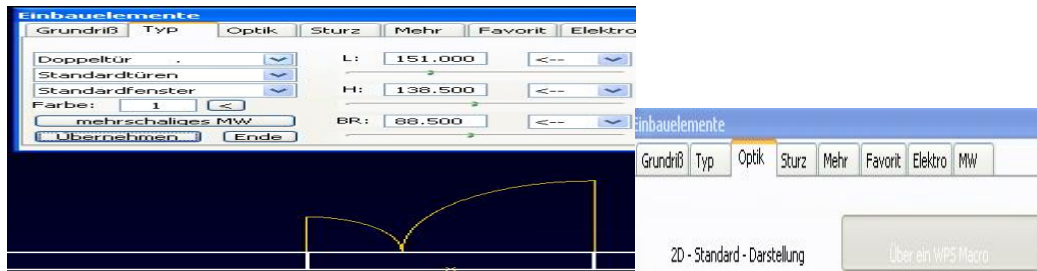
Materialstamm

Einstellungen wie Attribut 1 oder nehmen wurden nicht richtig übernommen und gespeichert.



Asymmetrische Doppeltür

Über Macro C:\Artifex\Da ta\GEB\WPS\frames\3063.wps und Optik von WPS Macro.



Verschneiden mehrschalige Wände

Problem wenn mehrschalige Wand nur Typ zeichnerisch.

Stahlprofile

Neu in Stahlprofile

Neue Funktionen

Thema_1

Kein Eintrag

Fix in Stahlprofile

Funktionsverbesserungen / Bugfixes

Positionstext Platten /Bleche

Breite fehlte.



Utilities

Neu in Utilities

Neue Funktionen

Bogen /Kreis Bemassung

Hier wird der Eingabefaktor wie bei den Linearen Bemassungen verwendet.

Fix in Utilities

Funktionsverbesserungen / Bugfixes

Runden bei Bogen , Kreis Vermassung

Wurde ignoriert.



Speichern des Plotmaßstab

Wurde unter BricsCAD ignoriert und setzt jetzt beim Starten den Plotmaßstab im Bemassungsdialog

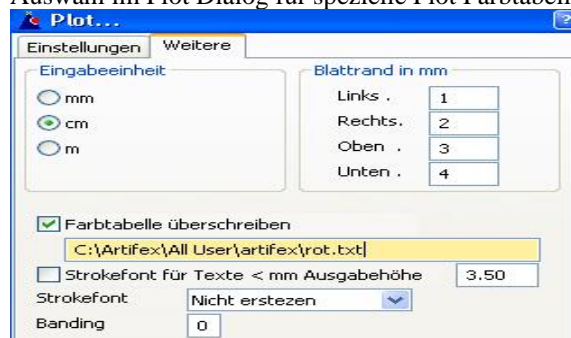


Draw

Neu in Draw

Farbtabelle für das Plotten

Auswahl im Plot Dialog für spezielle Plot Farbtabelle.



Fertiteil Decken

Neu in FT Decken

Identnummer

Jede Platte bekommt bei der Eingabe eine eindeutige Nummer. Diese kann man in den Listen und auf dem Plan anstatt der Platten Position darstellen.

Nächster Wert wird in dieser Zeichnung gespeichert

Identnummer anstatt Positionsnummer plotten

Identnummern neu vergeben

Bekannte Probleme

Bekannte Probleme - Einführung

In diesem Bereich informieren wir über Probleme, die nach der Veröffentlichung des Releases bekannt wurden und aus technischen Gründen noch nicht gefixt werden konnten. Diese Probleme sind in der Regel solche, welche die Nutzung der Programme nur unerheblich beeinträchtigen, oder für die derzeit keine technische Lösung zur Verfügung steht.

Diese Probleme werden in der Regel im nächsten Release behoben sein.

Sollten uns Programmfehler zur Kenntnis kommen, welche die Nutzung der Programme erheblich beeinträchtigen, werden diese nach wie vor umgehend behoben.

AutoCAD known Issues

BEWEHRUNG (ACAD 2000 – 2007)

Artifex – Befehl „Ändern / drehen ...“

Hier wird nicht, wie vorgesehen, um den Stab- Einfügapunkt gedreht. Das Ergebnis fällt unbefriedigend aus.

Bitte gehen Sie wie folgt vor:

- Nutzen Sie den Befehl „drehen“ aus dem AutoCAD-Basisprogramm.

ArtifexTNT und „weicher Zoom“ in ACAD 2006

Bei der Arbeit mit den Bewehrungsprogrammen kann es unter manchen Umständen vorkommen, dass das Bewehrungsprogramm fehlerhaft arbeitet, wenn der „weiche Zoom“ (Autodesk nennt das „nahtlose Ansichtsübergänge“) eingeschaltet ist. Uns wurde von verschwundenen Positionen und falschen Verknüpfungen berichtet. Hier handelt es sich um eine Technologie, für die besser eine 2-Prozessor Hardware (oder die neuen dual-Kern-Prozessoren) eingesetzt werden sollte. Das normale „Ein-Prozessor-System“ kann offensichtlich die komplexen Befehlsfolgen von ObjektARX – Programmen während des weichen Zoom nicht immer sauber abarbeiten.

Wir empfehlen:

Die Systemvariable VTENABLE auf 0 zu setzen, um die nahtlosen Ansichtsübergänge auszuschalten.

MicroStation known Issues

Neue Icons

Ab der Version MicroStation V8-XM bis V8i gibt es neue Icons für die artifex Bewehrungs Planung. Sie sind auch als große Icons verfügbar. Die Icons sind jetzt in der MicroStation DGNLIB wcoMenu.dgnlib und nicht mehr in der Anwendung gespeichert.

