



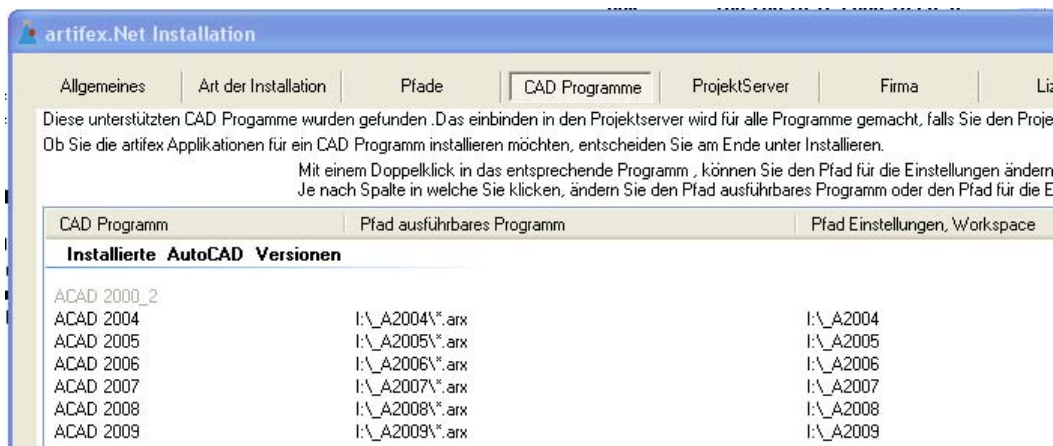
## Wo liegen meine Artifex-Daten der R5.x unter AutoCAD ?

(Speicherort der arx-Dateien, sowie aller von Artifex für AutoCAD benötigten Dateien)

Die Dateien für AutoCAD werden ab Version 5.x standardmäßig nicht mehr in das AutoCAD Verzeichnis kopiert.

Den aktuellen Speicherort können Sie wie folgt ermitteln:

- 1) Starten Sie das Installations- Konfigurationsprogramm „Artifex Installer“.
  - 2) Klicken Sie in der obersten Zeile auf den Ordnerreiter „CAD Programme“.
  - 3) Die Speicherorte für die arx Dateien und die Arbeitsdateien finden Sie jeweils hinter den dunkel hervorgehobenen ACAD – Einträgen.
- Der Bildschirmclip unten zeigt eine benutzerdefinierte Einstellung für die installierten AutoCAD Versionen 2004 bis 2009.



**Dies sind übrigens auch die in AutoCAD einzustellenden „Suchpfade für Supportdateien“.**

- Wählen Sie in AutoCAD unter „Extras>Optionen> Dateien>Suchpfad für Supportdatei“ als ersten Suchpfad den unter „Pfad ausführbares Programm“ (ohne \*.arx) angegebenen Pfad aus.
- Wählen Sie als zweiten Suchpfad den unter „Pfad Einstellungen, Workspace“ angegebenen Pfad und darin das Unterverzeichnis „Artifex“ aus.

Dielheim, 05.02.2009